

ЛИСТ СОГЛАСОВАНИЯ
к АНППП КС-46 «ИНТИНСКАЯ»

СОГЛАСОВАНО:

<p>Начальник Санкт-Петербургского ЗЦ ЕС ОрВД</p> <p> Д.В. Исаев</p> <p>«  2015 г.</p> <p>М.П.</p>	<p>Начальник Сыктывкарского РЦ ЕС ОрВД</p> <p>3  В.В. Григорьев</p> <p>«  2015 г.</p>
<p>Директор СП ОАО «Комиавиатранс» «Аэропорт «Инта»</p> <p> К.Ю. Анетько</p> <p>«  2015 г.</p> <p>М.П.</p>	

Служба безопасности
Генерального штаба
Вооруженных Сил
Российской Федерации



Утверждаю
Старший авиационный начальник
посадочной площадки
КС-46 «ИНТИНСКАЯ»

 С.В. Мехедов

« 29 » декабря 2014 г.

АЭРОНАВИГАЦИОННЫЙ ПАСПОРТ ПОСАДОЧНОЙ ПЛОЩАДКИ

КС-46 «ИНТИНСКАЯ»

1992 г. 10.10.1992



2 СОДЕРЖАНИЕ

Лист согласования.	0-1
Регистрация поправок аэронавигационного паспорта посадочной площадки.	0-2
Контрольный лист	0-3
1. Географические и административные данные посадочной площадки.	1-1
2. Время работы служб и средств по обслуживанию на посадочной площадке.	1-2
3. Данные по перронам.	1-3
4. Данные по рулежным дорожкам (РД).	1-4
5. Данные по местам стоянок воздушных судов посадочной площадки.	1-5
6. Данные по местам проверок высотомеров посадочной площадки.	1-6
7. Данные по препятствиям посадочной площадки радиусом 5 км с центром в контрольной точке посадочной площадки	1-7
8. Минимумы посадочной площадки	1-8
9. Физические характеристики посадочной площадки.	1-9
10. Огни приближения и огни ВПП посадочной площадки.	1-10
11. Организация выполнения полетов на посадочной площадке.	1-11
12. Запретные зоны, зоны ограничения полетов, постоянные опасные зоны, специальные зоны.	1-12
13. Данные средств связи на посадочной площадке	1-13
14. Радионавигационные средства и средства посадки посадочной площадки.	1-14
15. Перечень карт (схем) посадочной площадки.	1-15
16. Перечень доказательной документации	1-16
Приложения	2
Карта посадочной площадки.	2 – 1
Карта наземного движения (огни и знаки руления).	2 – 2
Карта препятствий в R=5 км от контрольной точки посадочной площадки.	2 – 3
Карта маршрутов вылета и прибытия.	2 – 4
Карта захода по приборам.	2 – 5
Карта захода на посадку по ПВП с МКпос = 19°.	2 – 6
Карта захода на посадку по ПВП с МКпос = 289°.	2 – 6.1
Схема концентрации и перелета птиц в окрестностях посадочной площадки.	2 – 7
Схема расположения радиотехнического и метеорологического оборудования.	2 – 8
Схема продольного профиля оси ВПП посадочной площадки.	2 – 9
Схема выполнения маневра для внеочередного захода на посадку или ухода на запасной аэродром.	2 – 10
Справочная информация	3 - 1
Регистрация сверок (проверок АНППП).	



ЛИСТ СОГЛАСОВАНИЯ

Ф.И.О. лица, ответственного за ведение паспорта посадочной площадки КС-46 «ИНТИНСКАЯ»	Шевченко Алексей Викторович	
Занимаемая должность (служба) ответственного лица.	Инженер 2-ой категории Службы организации перевозок	
Приказ (распоряжение) о назначении ответственного лица.	Приказ № 349ЛС от 14.05.2014 г.	
Наименование службы	Подпись/дата	Расшифровка подписи
-	-	-
-	-	-



АНППП КС-46 «ИНТИНСКАЯ» 25 декабря 2014 г.



КОНТРОЛЬНЫЙ ЛИСТ

Лист		Дата	
1. Титульный лист.		25 декабря 2014 г.	
2. Содержание		25 декабря 2014 г.	
0 - 1 Лист согласований.		25 декабря 2014 г.	
0 - 2 Регистрация поправок в АНППП.		25 декабря 2014 г.	
0 - 3 Контрольный лист		25 декабря 2014 г.	
Лист	Дата	Лист	Дата
1 – 1	25 декабря 2014 г.	2.1	25 декабря 2014 г.
1 – 2	25 декабря 2014 г.	2 – 1	25 декабря 2014 г.
1 – 3	25 декабря 2014 г.	2 – 2	25 декабря 2014 г.
1 – 4	25 декабря 2014 г.	2 – 3	25 декабря 2014 г.
1 – 5	25 декабря 2014 г.	2 – 4	25 декабря 2014 г.
1 – 6	25 декабря 2014 г.	2 – 5	25 декабря 2014 г.
1 – 7	25 декабря 2014 г.	2 – 6	25 декабря 2014 г.
1 – 7.1	25 декабря 2014 г.	2 – 6.1	25 декабря 2014 г.
1 – 8	25 декабря 2014 г.	2 – 7	25 декабря 2014 г.
1 – 9	25 декабря 2014 г.	2 – 8	25 декабря 2014 г.
1 – 10	25 декабря 2014 г.	2 – 9	25 декабря 2014 г.
1 – 11	25 декабря 2014 г.	2 – 10	25 декабря 2014 г.
1 – 12	25 декабря 2014 г.	3 - 1	25 декабря 2014 г.
1 – 13	25 декабря 2014 г.		
1 – 14	25 декабря 2014 г.		
1 – 15	25 декабря 2014 г.		
1 – 16	25 декабря 2014 г.		
Лист		Дата	
Регистрация сверок (проверок АНППП)		25 декабря 2014 г.	
В настоящем экземпляре сброшюровано 36 (тридцать шесть) листов.			



1. ГЕОГРАФИЧЕСКИЕ И АДМИНИСТРАТИВНЫЕ ДАННЫЕ ПОСАДОЧНОЙ ПЛОЩАДКИ КС-46 «ИНТИНСКАЯ»

№ п.п.	Наименования аэронавигационных данных (АНД)	Значение элемента АНД	Доказательная документация
1	2	3	4
1.1	Указатель (индекс) местоположения посадочной площадки	-	-
1.2	Название	КС-46 «ИНТИНСКАЯ»	-
1.3	Наименование собственника посадочной площадки	ООО «Газпром трансгаз Ухта»	-
1.4	Юридический адрес собственника посадочной площадки.	169300, республика Коми, г. Ухта, пр-т Ленина, дом 39/2	-
1.5	Номер телефона собственника посадочной площадки	(8216) 77-20-86	-
1.5.1	Номер телефона старшего авиационного начальника посадочной площадки	+7 912-947-70-53	
1.6	Номер факса собственника посадочной площадки	(8216) 77-21-83	-
1.7	Е-mail собственника посадочной площадки	slaviap@sgp.gazprom.ru	-
1.8	Полное название ближайшего к посадочной площадке крупного населенного пункта	г. Инта	(8)
1.9	Направление и расстояние от центра города или населенного пункта	16 км юго-восточнее от центра г. Инта	(8)
1.10	Координаты местоположения контрольной точки посадочной площадки (широта, долгота в градусах, минутах и секундах)	655555с 0602156в	(1)
1.11	Система координат	ПЗ-90.02	(1)
1.12	Вид покрытия ВПП посадочной площадки	Бетон	(2)
1.13	Превышение (абсолютная высота) контрольной точки посадочной площадки (м)	150м	(1)
1.14	Магнитное склонение посадочной площадки (в градусах)	+23	(1)
1.15	Ограничения на посадку на ВПП	13,5 т	(2)
1.16	Подразделения, базирующиеся на посадочной площадке	нет	-



2. ВРЕМЯ РАБОТЫ СЛУЖБ И СРЕДСТВ ПО ОБСЛУЖИВАНИЮ ПОСАДОЧНОЙ ПЛОЩАДКИ КС-46 «ИНТИНСКАЯ»

№ п.п.	Наименования аэронавигационных данных (АНД)	Значение элемента АНД	Доказательная документация
1	2	3	4
2.1	Администрация посадочной площадки	08.00 – 17.00 МСК	-
2.2	Аэропорт (Посадочная площадка)	По запросу	-
2.3	Таможня и иммиграционная служба	-	-
2.4	Медицинская и санитарная служба	-	-
2.5	Бюро САИ по проведению инструктажа	-	-
2.6	Бюро информации ОВД	-	-
2.7	Метеорологическое бюро по проведению Инструктажа	-	-
2.8	Служба воздушного движения (ОВД)	-	-
2.9	Служба заправки топливом	-	-
2.10	Служба оформления и обработки	-	-
2.11	Служба обеспечения безопасности	-	-
2.12	Служба противообледенительной обработки	-	-
2.13	Служба поискового и аварийно-спасательного обеспечения полетов	-	-
2.14	Служба обеспечения бортовым питанием	-	-
2.15	Медицинская служба	-	-
2.16	Аэродромная служба	-	-



3. ДАННЫЕ ПО ПЕРРОНАМ ПОСАДОЧНОЙ ПЛОЩАДКИ КС-46 «ИНТИНСКАЯ»

№ п.п.	Наименования аэронавигационных данных (АНД)	Значение элемента АНД	Доказательная документация
Перроны на посадочной площадке отсутствуют.			
1	2	3	4
3.1	Наименование перрона	-	
3.1.1	Тип покрытия перрона	-	
3.1.2	Прочность покрытия перрона (PCN) ¹⁾	-	
3.1.3	Обозначение точки границы перрона	-	
3.1.4	Координаты точки границы перрона (широта, долгота в градусах, минутах, секундах)	-	

¹⁾ PCN – классификационное число покрытия.



**4. ДАННЫЕ ПО РУЛЕЖНЫМ ДОРОЖКАМ (РД)
ПОСАДОЧНОЙ ПЛОЩАДКИ КС-46 «ИНТИНСКАЯ»**

№ п.п.	Наименования аэронавигационных данных (АНД)	Значение элемента АНД	Доказательная документация
Рулежные дорожки на посадочной площадке отсутствуют.			
1	2	3	4
4.1	РД:	-	-
4.1.1	Обозначение РД	-	-
4.1.2	Тип покрытия РД	-	-
4.1.3	Прочность покрытия РД (PCN)	-	-
4.1.4	Протяженность РД (м)	-	-
4.1.5	Ширина РД (м)	-	-
4.1.6	Маркировка РД	-	-
4.1.7	Истинный пеленг (азимут) РД (в градусах и сотых долях градуса)	-	-
4.1.8	Магнитный пеленг (азимут) РД (в градусах и сотых долях градуса)	-	-



**5. ДАННЫЕ ПО МЕСТАМ СТОЯНОК ВОЗДУШНЫХ СУДОВ
ПОСАДОЧНОЙ ПЛОЩАДКИ КС-46 «ИНТИНСКАЯ»**

№ п.п.	Наименования аэронавигационных данных (АНД)	Значение элемента АНД	Доказательная документация
<p align="center">Стоянки ВС на посадочной площадке отсутствуют. Для стоянки используется зона приземления и отрыва (TLOF) посадочной площадки.</p>			
1	2	3	4
5.1	Обозначение	Н	-
5.1.1	Координаты местоположения точки установки переднего колеса (широта, долгота в градусах, минутах, секундах)	655555с 0602156в	(1)
5.1.2	Прочность покрытия (PCN)	PCN 9R/B/X/U	(2)
5.1.3	Тип покрытия	Бетон	(2)



**6. ДАННЫЕ ПО МЕСТАМ ПРОВЕРОК ВЫСОТОМЕРОВ
ПОСАДОЧНОЙ ПЛОЩАДКИ КС-46 «ИНТИНСКАЯ»**

№ п.п.	Наименования аэронавигационных данных (АНД)	Значение элемента АНД	Доказательная документация
Специальные места для проверок высотомеров на посадочной площадке отсутствуют. Для проверки высотомеров используется TLOF.			
1	2	3	4
6.1	Местоположение	TLOF	
6.2	Превышение (абсолютная высота) (м)	150	(1)
6.3	Геодезическая высота ¹⁾ (м)	146	(1)

¹⁾ Геодезическая высота — высота, измеренная относительно поверхности эллипсоида.



**7. ДАННЫЕ ПО ПРЕПЯТСТВИЯМ ПОСАДОЧНОЙ ПЛОЩАДКИ
В РАДИУСЕ 5 КМ С ЦЕНТРОМ В КОНТРОЛЬНОЙ ТОЧКЕ
ПОСАДОЧНОЙ ПЛОЩАДКИ КС-46 «ИНТИНСКАЯ»**

Идентификатор (№ п.п.) препятствия	Наименование препятствия	Широта препятствия (в градусах, минутах, секундах)	Долгота препятствия (в градусах, минутах, секундах)	Превышение (абсолютная высота) (м)	Геодезическая высота (м)	Вид / цвет Маркировки	Доказательная документация
1	2	3	4	5	6	7	8
7.1 Препятствия в радиусе 5 км от КТА посадочной площадки							
200001 ¹⁾	Флажок	655556с	0602156в	150	147	Нет	(1)
200002	Флажок	655556с	0602156в	150	146	Нет	
200003	Флажок	655555с	0602157в	151	147	Нет	
200004	Флажок	655555с	0602158в	151	147	Нет	
200005	Флажок	655555с	0602156в	151	147	Нет	
200006	Флажок	655554с	0602156в	150	146	Нет	
200007	Флажок	655555с	0602155в	150	146	Нет	
200008	Флажок	655555с	0602152в	150	146	Нет	
200009	Ветроуказатель	655555с	0602159в	154	150	Нет	
200010	Светомаяк	655557с	0602152в	151	147	Нет	
200011	Опора кабельной линии	655556с	0602154в	152	148	Нет	
200012	Контур леса т.1	655558с	0602150в	162	158	Нет	
200013	Контур леса т.2	655559с	0602151в	163	159	Нет	
200014	Контур леса т.3	655559с	0602151в	164	160	Нет	
200015	Контур леса т.4	655600с	0602155в	163	159	Нет	
200016	Контур леса т.5	655600с	0602157в	161	157	Нет	
200017	Контур леса т.6	655557с	0602204в	162	159	Нет	
200018	Контур леса т.7	655556с	0602207в	160	156	Нет	
200019	Контур леса т.8	655555с	0602207в	163	159	Нет	
200020	Контур леса т.9	655553с	0602202в	157	153	Нет	
200021	Контур леса т.10	655552с	0602100в	155	151	Нет	
200022	Контур леса т.11	655551с	0602157в	154	150	Нет	
200023	Контур леса т.12	655553с	0602148в	162	158	Нет	
200024	Контур леса т.13	655553с	0602144в	161	157	Нет	
200025	Контур леса т.14	655555с	0602143в	158	154	Нет	
200026	Контур леса т.15	655556с	0602145в	159	155	Нет	
200027	Контур леса т.16	655557с	0602148в	160	156	Нет	
200028	Контур леса т.1	655548с	0602153в	164	160	Нет	
200029	Контур леса т.2	655547с	0602155в	167	163	Нет	
200030	Контур леса т.3	655547с	0602200в	166	162	Нет	
200031	Контур леса т.4	655546с	0602207в	165	161	Нет	
200032	Возвышенность (лес)	655549с	0602216в	164	160	Нет	(1)
200033	Возвышенность (лес)	655603с	0602138в	160	156	Нет	
200034	Мачта освещения	655610с	0602224в	182	178	Нет	
200035	Мачта освещения	655609с	0602232в	181	177	Нет	
200036	Мачта освещения	655614с	0602229в	181	177	Нет	
200037	Мачта освещения	655613с	0602234в	182	178	Нет	
200038	Мачта освещения	655616с	0602229в	175	171	Нет	
200039	Мачта освещения	655622с	0602255в	187	183	Нет	
200040	Мачта освещения	655613с	0602246в	189	185	Нет	
200041	Мачта освещения	655617с	0602253в	188	184	Нет	
200042	Мачта освещения	655618с	0602240в	175	171	Нет	
200043	Башня связи	655619с	0602234в	188	184	Красные огни	



200044	Мачта освещения	655624с	0602246в	177	173	Нет	(1)
200045	Мачта освещения	655638с	0602044в	171	167	Нет	
200046	Мачта освещения	655645с	0602046в	170	166	Нет	
200047	Мачта освещения	655642с	0602040в	170	166	Нет	
200048	Мачта освещения	655644с	0602043в	170	166	Нет	
200049	Мачта освещения	655641с	0602038в	170	166	Нет	
200050	Башня связи	655659с	0602235в	205	201	Красные огни	
200051	Мачта освещения	655557с	0602055в	160	156	Нет	
200052	Мачта навигационной системы "Чайка"	655800с	0601834в	562	558	Красные огни	

200001¹⁾, где

2 - район в радиусе 5 км от КТПП

00001 - номер препятствия



8. МИНИМУМЫ ПОСАДОЧНОЙ ПЛОЩАДКИ КС-46 «ИНТИНСКАЯ»

№ п.п.	Наименование элемента аэронавигационных данных (АНД)	Значение элемента АНД	Доказательная документация
1	2	3	4
8.1	Минимумы посадочной площадки для взлета		
8.1.1	Тип ВС	-	-
8.1.1.1	Ннго	-	-
8.1.1.2	Видимость с огнями ВПП день	-	-
8.1.1.3	Видимость с огнями ВПП ночь	-	-
8.1.1.4	Видимость без огней ВПП день	-	-
8.1.1.5	Видимость без огней ВПП ночь	-	-
8.2	Минимумы посадочной площадки для посадки	-	-
8.2.1	Тип ВС	-	-
8.2.1.1	РМС (ИЛС) Авт	-	-
8.2.1.2	РМС (ИЛС) Дир	-	-
8.2.1.3	РМС (ИЛС) ПСП	-	-
8.2.1.4	РСР/ОСП	-	-
8.2.1.5	РСР	-	-
8.2.1.6	ОСП	-	-
8.2.1.7	ОПРС	-	-
8.2.1.8	ОПРС обратного старта	-	-
8.2.1.9	ВЗП	-	-

Полеты на посадочную площадку КС-46 «ИНТИНСКАЯ» осуществляются по ПВП и минимумы посадочной площадки КС-46 «ИНТИНСКАЯ» для полетов ВС по ПВП днем и ночью определяются Правилами визуальных полетов в соответствии со статьями 3.33, 3.33.1, 3.33.2, 3.112 ФАП «Подготовка и выполнение полетов в гражданской авиации Российской Федерации».



**9. ФИЗИЧЕСКИЕ ХАРАКТЕРИСТИКИ ВПП ПОСАДОЧНОЙ ПЛОЩАДКИ
КС-46 «ИНТИНСКАЯ»**

№ п.п.	Наименования аэронавигационных данных (АНД)	Значение элемента АНД	Доказатель ная документац ия
1	2	3	4
9.1	Обозначение ВПП (TLOF)	Н	-
9.1.1	Класс ВПП	-	-
9.1.2	Длина ВПП (м)	-	-
9.1.3	Ширина ВПП (м)	-	-
9.1.4	Прочность искусственного покрытия ВПП (PCN)	-	-
9.1.5	Координаты порога ВПП (широта, долгота в градусах, минутах, секундах)	-	-
9.1.6.	Абсолютная высота порога ВПП (м)	-	-
9.1.7	Истинный азимут (пелен) ВПП (в градусах)	-	-
9.1.8	Магнитный азимут (пелен) ВПП (в градусах)	-	-
9.1.9	Тип посадочной площадки	На уровне поверхности	(2)
9.1.10	Координаты геометрического центра TLOF (широта, долгота в градусах, минутах, секундах)	655555с 0602156в	(1)
9.1.11	Длина зоны приземления и отрыва TLOF (м)	24	(2)
9.1.12	Ширина зоны приземления и отрыва TLOF (м)	20	(2)
9.1.13	Уклон TLOF	-	-
9.1.14	Тип поверхности TLOF	Бетон	(2)
9.1.15	Несущая способность зоны TLOF (т.).	PCN 9R/B/X/U	(2)
9.1.16	Тип зоны конечного этапа захода на посадку и взлета (FATO).	Необорудованная	(2)
9.1.17	Истинный пеленг	41°/221°	(1)
9.1.18	Длина FATO (м)	25,3	(2)
9.1.19	Ширина FATO (м).	25,3	(2)
9.1.20	Уклон FATO	-	-
9.1.21	Тип поверхности FATO	Смешанный Бетон грунт	(2)
9.1.22	Длина зоны безопасности (м)	51	(2)
9.1.23	Ширина зоны безопасности (м)	51	(2)
9.1.24	Тип поверхности зоны безопасности	Насыпной уплотненный грунт	(2)
9.1.25	Длина полосы свободной от препятствий	-	-



**10. ОГНИ ПРИБЛИЖЕНИЯ И ОГНИ ПОСАДОЧНОЙ ПЛОЩАДКИ
КС-46 «ИНТИНСКАЯ»**

№ п.п.	Наименования аэронавигационных данных (АНД)	Значение элемента АНД	Доказате льная документ ация
1	2	3	4
10.1	Обозначение ВПП	Н	
10.1.1	Тип системы огней приближения	Белые огни постоянного излучения	-
10.1.2	Протяженность системы огней приближения	100м	-
10.1.3	Сила света системы огней приближения	ОМИ	-
10.1.4	Огни порога ВПП (входные)	-	-
10.1.5	Огни фланговых горизонтов зоны приземления	-	-
10.1.6	Система визуальной индикации глиссады	-	-
10.1.7	Наклон глиссады	-	-
10.1.8	Местоположение системы визуальной индикации глиссады	-	-
10.1.9	Протяженность огней зоны приземления ВПП	-	-
10.1.10	Протяженность огней осевой линии ВПП	-	-
10.1.11	Сила света огней осевой линии ВПП	-	-
10.1.12	Интервалы установки огней осевой линии ВПП	-	-
10.1.13	Цвет огней осевой линии ВПП	-	-
10.1.14	Протяженность посадочных (боковых) огней ВПП.	-	-
10.1.15	Интервалы установки посадочных (боковых) огней ВПП.	-	-
10.1.16	Сила света посадочных (боковых) огней ВПП.	-	-
10.1.17	Цвет посадочных (боковых) огней ВПП.	-	-
10.1.18	Цвет ограничительных огней ВПП	-	-
10.1.19	Огни фланговых горизонтов зоны торможения	-	-
10.1.20	Огни зоны FATO		-
10.1.20.1	Интервалы установки огней зоны FATO	-	-
10.1.20.2	Сила света огней зоны FATO	-	-
10.1.20.3	Цвет огней зоны FATO	-	-
10.1.21	Огни зоны TLOF		-
10.1.21.1	Интервалы установки огней зоны TLOF	По углам зоны TLOF	-
10.1.21.2	Сила света огней зоны TLOF	ОМИ	-
10.1.21.3	Цвет огней зоны TLOF	Белые	-
10.1.22	Цвет вертодромного импульсного маяка	-	-



11. ОРГАНИЗАЦИЯ ВЫПОЛНЕНИЯ ПОЛЕТОВ НА ПОСАДОЧНОЙ ПЛОЩАДКЕ КС-46 «ИНТИНСКАЯ»

№ п.п.	Наименования аэронавигационных данных (АНД)	Значение элемента АНД	Доказательная документация
1	2	3	4
11.1.	Границы района посадочной площадки	У посадочной площадки своего района посадочной площадки нет. Посадочная площадка находится в районе посадочной площадки Инта	(3)
11.1.1	Координаты точек боковых границ	-	-
11.1.2	Обозначение точки	-	-
11.1.3	Координаты точки (широта, долгота в градусах, минутах, секундах)	-	-
11.2	Нижняя граница (м)		-
11.3	Верхняя граница (м)		-
11.4	Класс воздушного пространства в районе посадочной площадки	«С» диспетчерская зона Инта во время работы посадочной площадки Инта «G» Вне времени работы посадочной площадки Инта. Район полетной информации Инта	(3)
11.4	Наименование маршрута (при наличии)	-	
11.4.1	Последовательность точек пути маршрута	-	
11.5	Высота перехода (м) (абсолютное значение)	750	-
11.6	Высота перехода (м) (относительное значение)	(600)	-
11.7	Дополнительная информация, необходимая для организации выполнения полетов на посадочной площадке.	При организации полетов с площадки во время работы посадочной площадки Инта, предоставление плана полета в органы ЕС ОрВД и получение диспетчерского разрешения является обязательной процедурой.	



12. ЗАПРЕТНЫЕ ЗОНЫ, ЗОНЫ ОГРАНИЧЕНИЯ ПОЛЕТОВ, ПОСТОЯННЫЕ ОПАСНЫЕ ЗОНЫ, СПЕЦИАЛЬНЫЕ ЗОНЫ

№ п.п.	Наименования аэронавигационных данных (АНД)	Значение элемента АНД	Доказательная документация
1	2	3	4
В радиусе 5 км от КТПП запретных зон, зон ограничений, постоянных опасных зон и специальных зон нет.			
12.1	Наименование зоны	-	(6)
12.1.1	Обозначение зоны	-	
12.1.2	Координаты боковых границ или центра зоны (широта, долгота в градусах, минутах и секундах)	-	
12.1.3	Верхняя граница	-	
12.1.4	Нижняя граница	-	
12.1.5	Время действия	-	
12.1.6	Примечание	-	



13. ДАННЫЕ СРЕДСТВ СВЯЗИ ПОСАДОЧНОЙ ПЛОЩАДКИ КС-46 «ИНТИНСКАЯ»

№ п.п.	Наименования аэронавигационных данных (АНД)	Значение элемента АНД	Доказатель- ная документац ия
<p>На посадочной площадке КС-46 «ИНТИНСКАЯ» своих средств связи нет.</p> <p>На посадочной площадке КС-46 «ИНТИНСКАЯ» ОВД осуществляется:</p> <p>- во время регламента работы МДП Инта – диспетчером МДП Инта</p> <p>- вне времени регламента работы МДП Инта – диспетчером МДП Усинск и РЦ Сыктывкар.</p>			
1	2	3	4
13.1	Обозначение службы	МДП Инта	-
13.1.1	Позывной	Инта-Район	
13.1.2	Частота Mhz	129,3	
13.1.3	Часы работы (UTC) ¹⁾	Пн, Вт, Ср, Чт, Пт 05.00-14.00 Сб 05.00-13.00 Вс - выходной Вне регламента	
13.1.4	Примечание	-	
13.2	Обозначение службы	РЦ Сыктывкар	-
13.2.1	Позывной	СИВКАР-Контроль	
13.2.2	Частота Mhz	133,1 и 134,1	
13.2.3	Часы работы (UTC) 1)	Ежедневно 18.45-04.00	
13.2.4	Примечание	-	
13.3	Обозначение службы	МДП Усинск	-
13.3.1	Позывной	Усинск-Район	
13.3.2	Частота Mhz	129,3	
13.3.3	Часы работы (UTC) 1)	Пн, Вт, Ср, Чт, Пт 04.00-05.00 14.00- 18.45 Сб 04.00-05.00 13.00-18.45 Вс – 04.00-18.45	
13.3.4	Примечание	-	

¹⁾ UTC – всемирное координированное время.



**14. РАДИОНАВИГАЦИОННЫЕ СРЕДСТВА И СРЕДСТВА ПОСАДКИ
ПОСАДОЧНОЙ ПЛОЩАДКИ КС-46 «ИНТИНСКАЯ»**

№ п.п.	Наименования аэронавигационных данных (АНД)	Значение элемента АНД	Доказатель ная документац ия
РНС и средства посадки на посадочной площадке отсутствуют.			
1	2	3	4
14.1	Тип и категория средства	-	-
14.1.1	Магнитное склонение антенны	-	-
14.1.2	Позывной	-	-
14.1.3	Частота	-	-
14.1.4	Магнитное склонение станции	-	-
14.1.5	Координаты места установки антенны (широта, долгота в градусах, минутах, секундах и сотых долях секунды)	-	-
14.1.6	Часы работы (UTC)	-	-
14.1.7	Примечание	-	-



15. ПЕРЕЧЕНЬ КАРТ (СХЕМ) ПОСАДОЧНОЙ ПЛОЩАДКИ

1. Карта посадочной площадки (кроки).
2. Карта наземного движения (огни и знаки руления).
3. Карта препятствий в R=5 км от контрольной точки посадочной площадки.
4. Карта маршрутов вылета и прибытия.
5. Карта захода на посадку по приборам.
6. Карты захода на посадку по ПВП.
7. Схема концентрации и перелета птиц в окрестностях посадочной площадки.
8. Схема расположения радиотехнического и метеорологического оборудования на посадочной площадке.
9. Схема продольного профиля оси ВПП посадочной площадки.
10. Схема выполнения маневра для внеочередного захода на посадку или ухода на запасной аэродром.



16. ПЕРЕЧЕНЬ ДОКАЗАТЕЛЬНОЙ ДОКУМЕНТАЦИИ

1. Технический отчет по выявлению и геодезической съемке высотных препятствий в системе координат ПЗ-90.02 в радиусе 5 км от КТПП КС-46 «ИНТИНСКАЯ»
2. Акт обследования посадочной площадки КС-46 «ИНТИНСКАЯ» на соответствие требованиям ФАП «Требования к посадочным площадкам, расположенным на участке земли или акватории», утвержденными приказом Минтранса от 04.03.2011 г. №69.
3. Приказ Минтранса России №253 от 22.09.2011 года «Об утверждении границ зон и районов ЕС ОрВД РФ, границ районов аэродромов, аэроузлов, вертодромов, границ классов воздушного пространства».
4. Приказ Минтранса России №238 от 06.09.2011 года «Об установлении постоянных опасных зон».
5. Приказ Минтранса России №237 от 06.09.2011 года «Об установлении запретных зон».
6. Приказ Минтранса России №337 от 05.09.2012 года «Об установлении зон ограничения полетов».
7. Приказ Минтранса России №273 от 24.10.2011 года «Об утверждении маршрутов обслуживания воздушного движения».
8. Топокарта изд. Ген.штаба, масштаб 1:50000, 1989 года выпуска.



2.1 ПРИЛОЖЕНИЯ



16 км юго-восточнее г. Инта

Карта посадочной площадки

КС-46 «ИНТИНСКАЯ»

Нпп 150 м

Обозначение TLOF		Координаты TLOF	Превышение TLOF	Грузонапряженность	Размеры TLOF
Н		655555с, 0602156в	150 м	PCN 9/R/B/X/U	24 x 20 м



АНПП КС-46 «ИНТИНСКАЯ»

25 декабря 2014 г.



Карта
наземного движения
(огни и знаки руления)

КС-46 «ИНТИНСКАЯ»

На посадочной площадке
МС и РД отсутствуют, огни и знаки руления
не установлены



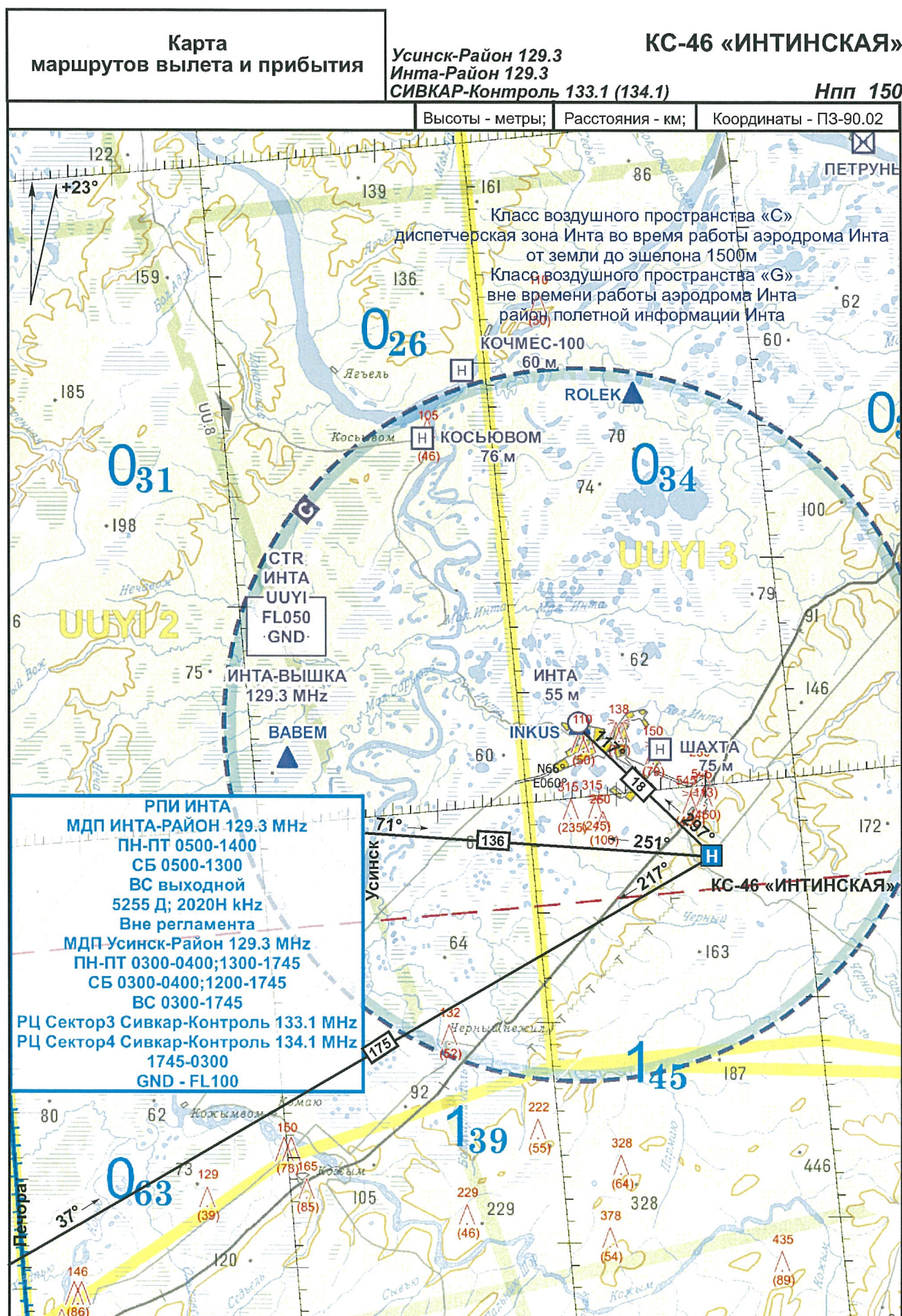
Карта препятствий
в радиусе 5 км от контрольной
точки посадочной площадки

КС-46 «ИНТИНСКАЯ»

Фрагмент А1









**Карта
захода на посадку по приборам**

КС-46 «ИНТИНСКАЯ»

Высоты - метры;

Расстояния - км;

Координаты - ПЗ-90.02

**Схемы
захода на посадку по приборам не разрабатывались**



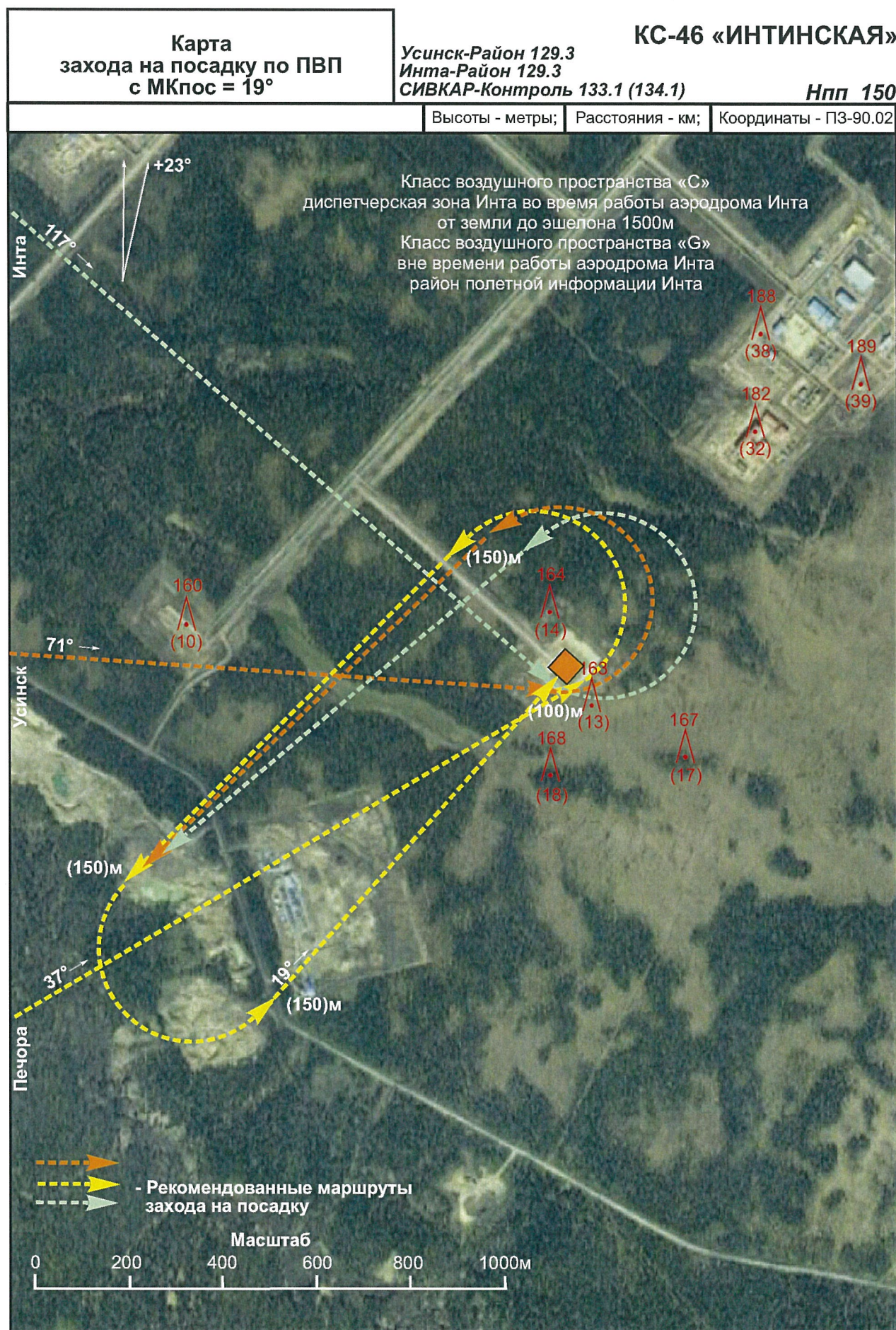








Схема
концентрации и перелета птиц
в окрестностях посадочной площадки

КС-46 «ИНТИНСКАЯ»

Наблюдения за концентрацией
и перелетом птиц в окрестностях посадочной площадки
не производились



Схема
размещения радиотехнического
и метеорологического оборудования

КС-46 «ИНТИНСКАЯ»

На посадочной площадке
радиотехническое и метеорологическое оборудование
не установлено



**Схема
продольного профиля оси ВПП
посадочной площадки**

КС-46 «ИНТИНСКАЯ»

Высоты - метры; Расстояния - км; Координаты - ПЗ-90.02

**Съемка
продольного профиля оси ВПП
посадочной площадки
не производилась**



**Схема
выполнения маневра для
внеочередного захода на посадку
или ухода на запасной аэродром**

КС-46 «ИНТИНСКАЯ»

Высоты - метры;	Расстояния - км;	Координаты - ПЗ-90.02
-----------------	------------------	-----------------------

**Схема не разработана
ввиду отсутствия зон ожидания в районе
посадочной площадки**



3.1. СПРАВОЧНАЯ ИНФОРМАЦИЯ



РЕГИСТРАЦИЯ СВЕРОК (ПРОВЕРОК) АНПП

[illegible]

